
Curso De Resolução Dinâmica De Casos Clínicos

Doenças Hereditárias
Do Metabolismo

24 E 25 DE NOVEMBRO DE
2022

Entidade promotora: Centro Referência em Doenças Hereditárias Do Metabolismo, Centro Hospitalar Universitário Do Porto

Tipo de formação: curso com avaliação

Duração: 2 dias

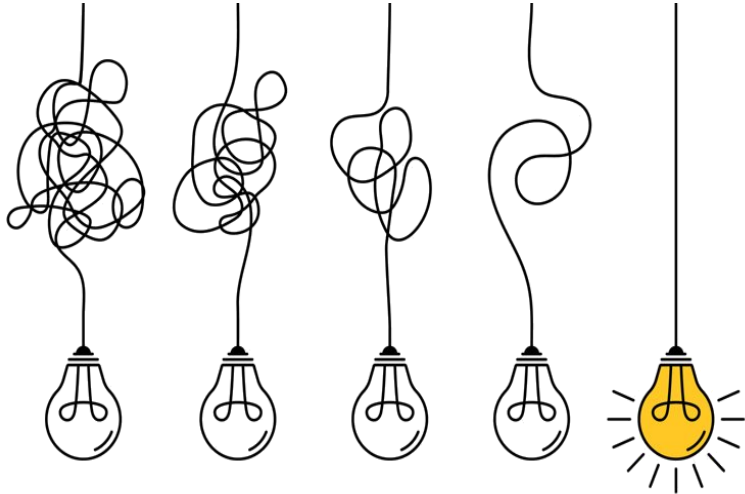
Público-alvo: especialistas e internos de Pediatria Médica, Medicina Interna e Neurologia

Local de formação: Auditório do Centro-Materno Infantil do Norte

As doenças hereditárias do metabolismo constituem um conjunto de patologias raras, mas que são uma realidade na prática corrente dos clínicos.

Objectivos: O objetivo principal deste curso é reforçar a importância das doenças hereditárias do metabolismo no diagnóstico diferencial de algumas situações motivadoras tanto de idas ao Serviço de Urgência como de referência à consulta. Isto será conseguido através da resolução dinâmica de casos clínicos, intercalados com conceitos teóricos que fundamentam a abordagem diagnóstica e terapêutica respetivas.

No final do curso, os formandos ficarão capazes de gerir doentes com suspeita de doença metabólica e estabelecer um plano de investigação e terapêutico para o doente, reconhecendo sinais de alarme e situações ameaçadoras de vida.



Programa provisório

24 de novembro

8h45 **Abertura do curso**

Ataxia

9h00 **Caso clínico problema**

9h20 **Fundamentos**

9h40 **Abordagem diagnóstica**

10h00 *Pausa para café*

10h30 **Abordagem terapêutica**

10h50 **Casos clínicos dinâmicos**

12h00 *Almoço*

Alteração estado consciência

13h30 **Caso clínico problema**

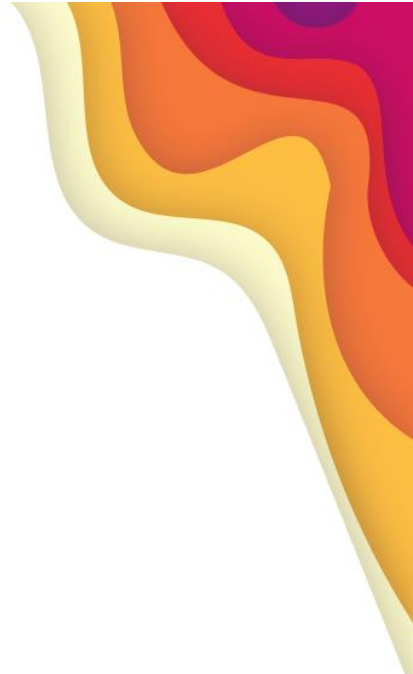
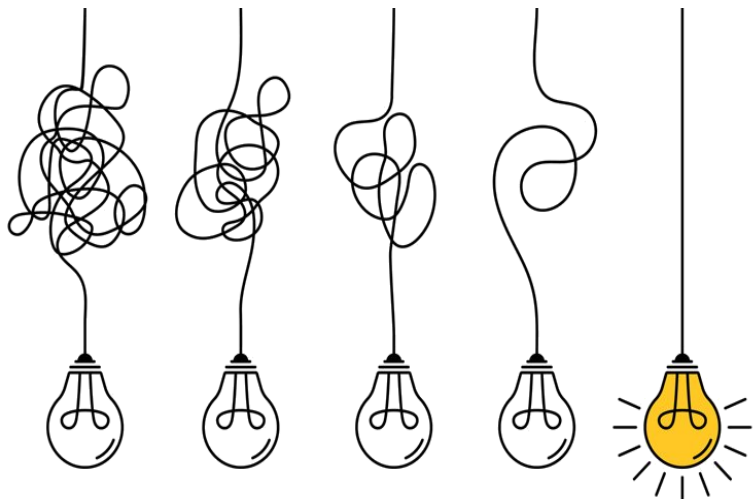
13h50 **Fundamentos**

14h10 **Abordagem diagnóstica**

14h30 **Abordagem terapêutica**

14h50 **Casos clínicos dinâmicos**

16h00 *Lanche*



25 de novembro

Dor abdominal recorrente

- 9h00 **Caso clínico problema**
- 9h20 **Fundamentos**
- 9h40 **Abordagem diagnóstica**
- 10h00 *Pausa para café*
- 10h30 **Abordagem terapêutica**
- 10h50 **Casos clínicos dinâmicos**
- 12h00 *Almoço*

Intolerância ao exercício e mialgias

- 13h30 **Caso clínico problema**
- 13h50 **Fundamentos**
- 14h10 **Abordagem diagnóstica**
- 14h30 **Abordagem terapêutica**
- 14h50 **Casos clínicos dinâmicos**
- 16h00 *Lanche*