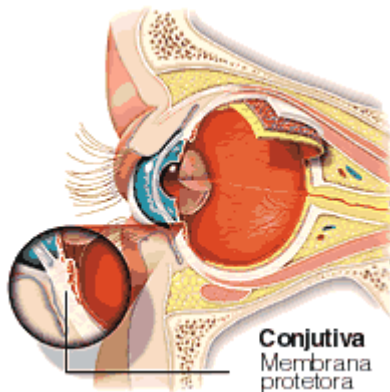
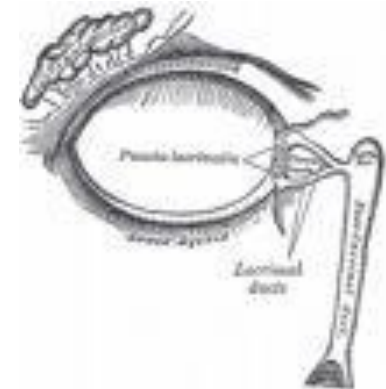
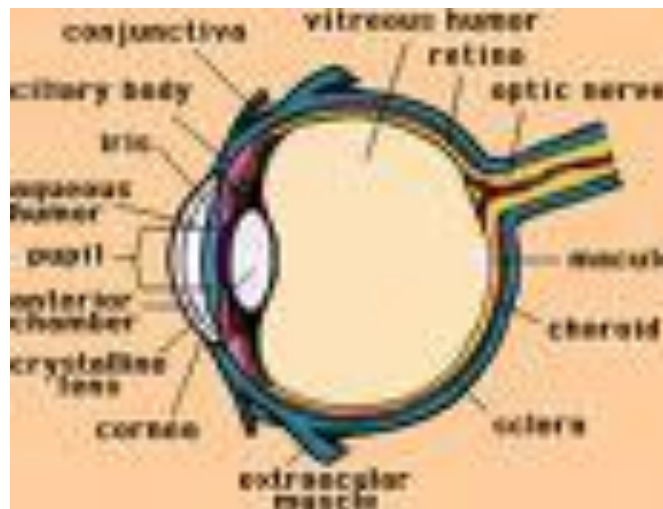


# Conjuntivite

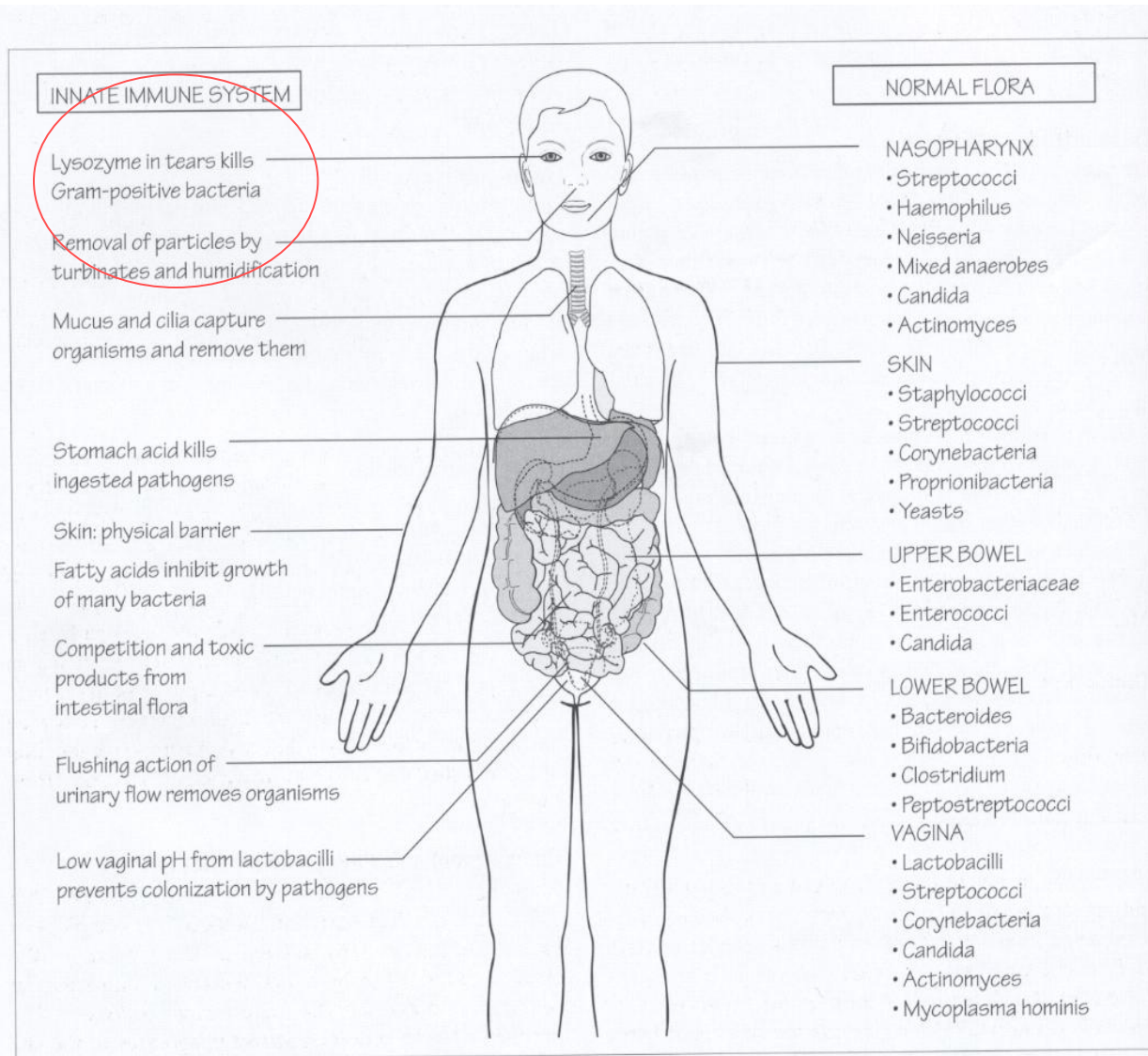
- Muito frequente na criança
- Auto-limitada
- Baixo risco de complicações



Conjuntiva palpebral  
Conjuntiva bolbar



# Flora Normal do Organismo



# Conjuntivite

## Sintomas e sinais

- Sensação de corpo estranho,
- Queimadura
- Prurido (na alérgica e na viral)
- Mas visão Normal

- Eritema conjuntiva não à volta da córnea

**Diferenciar de:**

Queratite

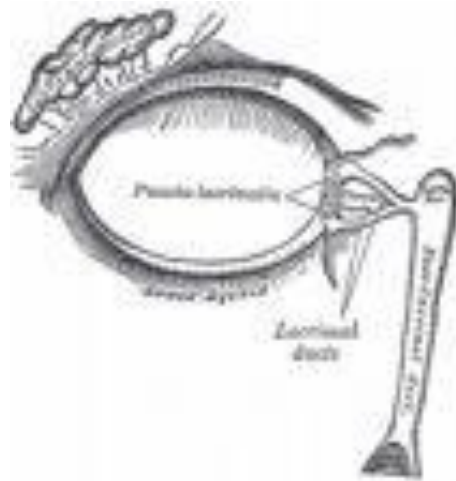
Irite

iridociclite

# Conjuntivite

- **Infecciosa**
  - Bacteriana
  - Viral
- **Não infecciosa**
  - Alérgica
  - Obstrução congénita do canal lacrimal
  - Tóxica

# Conjuntivite



Obstrução do canal lacrimal

# Conjuntivite

## Sintomas e sinais

- Exsudato
  - Purulento sugere Conjuntivite Bacteriana
  - Mucoso sugere Conjuntivite Viral
  - Seroso Viral ou Alérgica

# Diagnóstico Diferencial da Conjuntivite Neonatal

| Causa da Conjuntivite        | Início    | Exsudato      | Envolvimento da córnea       |
|------------------------------|-----------|---------------|------------------------------|
| Química                      | 24h       | Seroso        | Não                          |
| <i>Neisseria gonorrhoeae</i> | 2-7 dias  | Mucopurulento | Infiltrado                   |
| <i>Chlamydia trachomatis</i> | 5-14 dias | Mucopurulento | Não                          |
| HSV                          | 6-14 dias | Seroso        | Dendrítico,<br>Úlcera córnea |

# Conjunctivite neonatal etiologia

- Bacteriana

*St. aureus* 44%

*Str. viridans* 22%

*St. epidermidis* 16%

*E. coli* 9%

*H. influenzae* 1%

*Str. pneumoniae* 2%

(Normann [www.thelancet](http://www.thelancet) 2005;336:6-7)



# Conjuntivite neonatal

## Tratamento

### *Chlamydia trachomatis*

- Eritromicina 50mg/kg/dia 6 em 6h 14 dias
- Azitromicina 20mg/kg/dia 3 dias

### *Neisseria gonorrhoea*

- Ceftriaxone 25-50mg/kg (dose max 125mg) iv ou im (não administrar se hiperbilirrubinemia)
- Cefotaxime 100mg dose única

# Conjuntivite neonatal

## Tratamento

### *HSV*

- Aciclovir 60mg/kg/dia de 8 em 8h 14d iv
- Tópico - se queratoconjuntivite
  - Trifluridina 1%
  - Vidarabina 3%
  - Idoxuridina 0,5%

# Conjuntivite bacteriana/vírica

| Manifestações clínicas        | Conjuntivite bacteriana   | Conjuntivite Vírica |
|-------------------------------|---------------------------|---------------------|
| Início bilateral              | 50-75%                    | 35%                 |
| Conjuntiva (lâmpada de fenda) | Papilar ou não específica | Folicular           |
| Secreções                     | Mucopurulenta             | Aquosa              |
| Adenopatia pré-auricular      | Não                       | Sim                 |
| Otite Média                   | 20-73%                    | 10%                 |

Long S. Pediatric Infectious Disease 3rd ed.

# Conjuntivite etiologia

- Bacteriana

*H. influenzae* 61%

*Str. pneumoniae* 20%

*M. catarrhalis* 11%

(Rose, Lancet 2005;336:37-43)

# Conjuntivite

- Vírus
  - Adenovirus (muito contagiosa; incubação - 5-10dias)
  - Herpes simplex
  - outros

# Conjuntivite Tratamento

Gotas Cloranfenicol *Versus* placebo

ao 7<sup>o</sup> dia cura 90% (=)

(Rose, Lancet 2005;336:37-43)

Resolução espontânea em 7-14 d

# Conjuntivite Tratamento

Problema do tratamento antibiótico repetido



Estirpes resistentes

Por ex: *Staph. aureus* resistente ao ácido fusídico

# Conjuntivite Fim

